

**농어촌도로 안모선(강동212호선), 안인선(강동213호선) 확포장공사
사업인정에 관한 주민의견청취 공고**

강릉시 농어촌도로 안모선(212호선), 안인선(강동213호선) 확포장공사와 관련하여 「공익사업을 위한 토지 등의 취득 및 보상에 관한 법률」 제21조 2항 및 같은 법 시행령 제11조에 따라 사업 인정에 관한 주민, 이해관계자 등의 의견을 듣고자 하오니, 주민 및 이해관계가 있는 분이나 단체 등은 열람기간 내 의견을 제출하여 주시기 바랍니다.

2022년 8월 2일

강릉시장



1. 사업개요

- 사업명 : 강릉시 농어촌도로 안모선(강동212호선), 안인선(강동213호선) 확포장공사
- 위치 : 강원도 강릉시 강동면 안인리 586-40 일원
- 사업내용 : 강동면 농어촌도로 212호, 213호 확포장

도로의 종 류	노선 번호	노선명	공 사 명	공사구간		총연장 (m)	개발계획	
				기 점	종 점		도로 너비 (m)	포장 너비 (m)
리도	강동 212호	안모선	농어촌도로 안모선(강동212호선) 확포장공사	안인리 586-40	안인리 808-3	L=380m	10.0	10.0
리도	강동 213호	안인선	농어촌도로 안인선(강동213호선) 확포장공사	안인리 830-1	안인리 569-4	L=180m	8.0	8.0

- 사업 시행자 : (주) 강릉에코파워
- 사업기간 : 노선지정 고시일 ~ 2024. 12.

2. 열람장소 및 기간

- 가. 열람장소 : 강원도 강릉시 강릉대로 33(홍제동), 건설교통국 도로과
- 나. 열람기간 : 2022. 8. 2. ~ 2022. 8. 15.(14일)

3. 주민의견 제출기간 및 방법

가. 제출기간 : 열람 기간 내

나. 제출방법 : 제공된 양식에 따라 의견서 제출

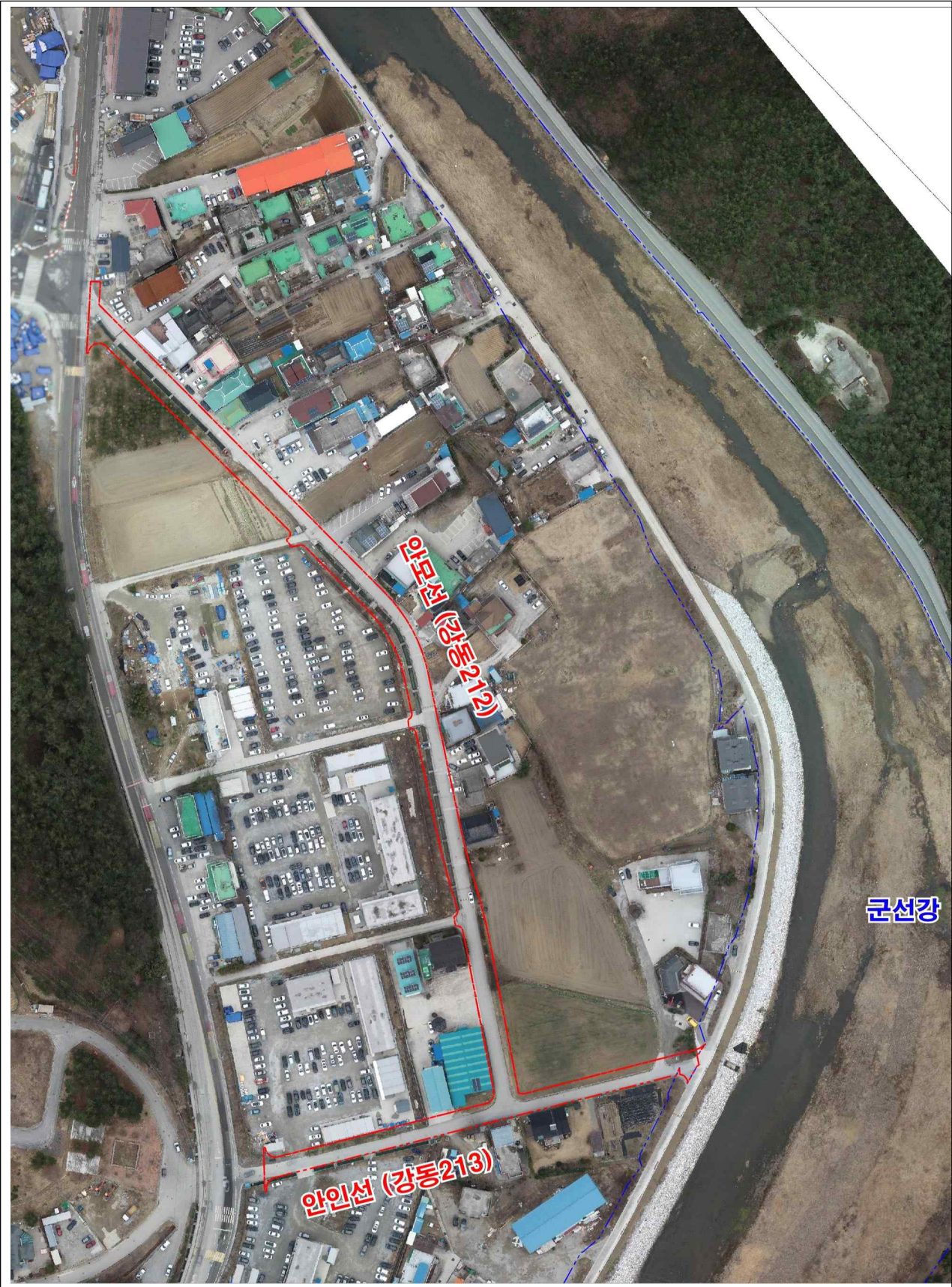
※ 기타 자세한 내용은 강릉시청 건설교통국 도로과(033-640-5511)로 문의하시기 바랍니다.

붙임 1. 위치도 1부.

2. 수용 또는 사용하고 하는 토지의 세목조서 1부.

3. 의견서(서식) 1부. 끝.

[붙임 1] 위 치 도



[붙임 2] 수용 또는 사용하고자 하는 토지의 세목조서

안모선(강동212선호), 안인선(강동213호선)

번호	소재지	지 번	지목	면 적(㎡)		소 유 자		비고
				대 장	편 입	주 소	성 명	
1	안인리	564-3	전	565	1	강릉시	공	
2	안인리	586-40	전	9	4	기획재정부	국	
3	안인리	586-34	전	31	18		미등기	
4	안인리	564-2	전	2,135	31	강릉시강동면안인리564	김*남	
5	안인리	829-1	답	482	403	강릉시	공	
6	안인리	833-3	구	1,611	278	농림축산식품부	국	
7	안인리	586-32	대	99	40	강릉시강동면안인리564	김*남	
8	안인리	833	구	1,692	46	농림축산식품부	국	
9	안인리	814-1	답	194	194	강릉시	공	
10	안인리	823	도	439	8	농림축산식품부	국	
11	안인리	810-2	답	109	109	강릉시	공	
12	안인리	833-1	구	748	302	농림축산식품부	국	
13	안인리	558-101	전	51	14	국토교통부	국	
14	안인리	808-2	답	226	226	강릉시	공	
15	안인리	808-1	답	133	15	국토교통부	국	
16	안인리	808-3	답	11	11	강릉시	공	
17	안인리	440-2	답	159	9	국토교통부	국	
18	안인리	805-6	도	1,190	86	국토교통부	국	
19	안인리	564	전	3,100	20	강릉시강동면안인리564	김*순	
20	안인리	815-1	잡	379	288	강릉시	공	
21	안인리	810	전	2,040	151	노암동315노암연립마-101	강*웅	
22	안인리	814-2	답	49	49	강릉시	공	
23	안인리	817-1	도	20	20	농림축산식품부	국	
24	안인리	822-1	답	436	436	강릉시	공	
25	안인리	815	잡	77	77	강릉시	공	
26	안인리	823-1	도	21	21	농림축산식품부	국	
27	안인리	817	도	377	19	농림축산식품부	국	
28	안인리	809-2	답	126	126	강릉시	공	
29	안인리	822-2	답	93	89	강릉시	공	
30	안인리	558-60	도	79	12		미등기	
31	안인리	586-31	전	93	14	강릉시강동면안인리564	김*순	
32	안인리	809	전	1,193	106	강릉시강동면안인리756-4	신*승	
33	안인리	809-3	답	18	18	강릉시	공	
34	안인리	829	대	1,468	51	강릉시강동면안인리818	안인2리마을회	
35	안인리	808-4	답	29	29	강릉시	공	
36	안인리	814	답	2,134	199	옥계면주수리445	김*복	
37	안인리	822	답	770	120	(교동,교동롯데캐슬2단지아파트)	황*남	
38	안인리	808	답	1,052	196	강원도강릉시정원로53-9,504동 1303호(교동,부영아파트)	최*주	

[붙임 3] 의견서(서식)

의견서				
1. 사업명		강릉시 농어촌도로 안모선(강동212호선), 안인선(강동213호선) 확포장공사		
2. 위 치		강원도 강릉시 안인리 808 일원		
3.의견 제출자	성명(명칭)		생년월일	
	주 소		전화번호	
4.의견				
5.기 타				
<p>『공익사업을 위한 토지등의 취득 및 보상에 관한 법률』 제21조제2항 및 같은 법 시행령 제11조의 규정에 의하여 위와 같이 의견을 제출 합니다.</p> <p>20 . . .</p> <p>의견제출인 주 소 :</p> <p>성 명 : (서명 또는 인)</p> <p>전화번호 :</p> <p>강릉시장 귀하</p>				
비 고	기재란이 부족한 경우에는 별지를 사용하실 수 있습니다.			