

XVII. 公 務 員

121. 市公務員定員表

1965年5月末現在

職種別 年度別	總 數	本						廳									
		國 家 公 務 員						地 方 公 務 員									
		三 級		四 級		五 級		三 級		四 級		五 級		技 能	五 等	臨 時	
計	甲	乙	甲	乙	甲	乙	計	甲	乙	甲	乙	甲	乙	職	官	職	
1964	129	5	1		1	3		74	9	23	7	5	22	4	4	4	50
1965.5.1	134	11	1		2	4	2	2	74	9	23	7	5	22	4	4	49

資料 總務課 庶務係

122. 歷代市長名單

1964年末現在

區 分 代 別	姓 名			任 命 別	就 任 期 間	備 考
	姓	名	名			
1 代	崔	燉	瑛	民 選	1955. 9. 1 — 1959. 8. 31	
2 "	李	起	載	任 命	1959. 8. 31 — 1960. 5. 23	
3 "	金	南	亨	民 選	1960. 5. 23 — 1961. 7. 19	現 市 長
4 "	金	順	權	任 命	1961. 7. 19 — 1961. 8. 6	
5 "	韓	東	錫	“	1961. 8. 6 — 1963. 1. 25	現 道保社局長
6 "	李	相	赫	“	1963. 1. 25 — 1963. 7. 18	現 溟州郡守
7 "	金	東	石	“	1963. 7. 18 — 1963. 10. 31	現 國防大學院生
8 "	金	南	亨	“	1963. 10. 31 — 現 在	

資料 總務課 庶務係

123. 洞職員定員表

1965年5月末現在

年度別	計	洞長	事務長	洞書記	備考
1963	63	14	14	35	
1964	68	14	14	40	
1965 5.1	80	19	19	42	

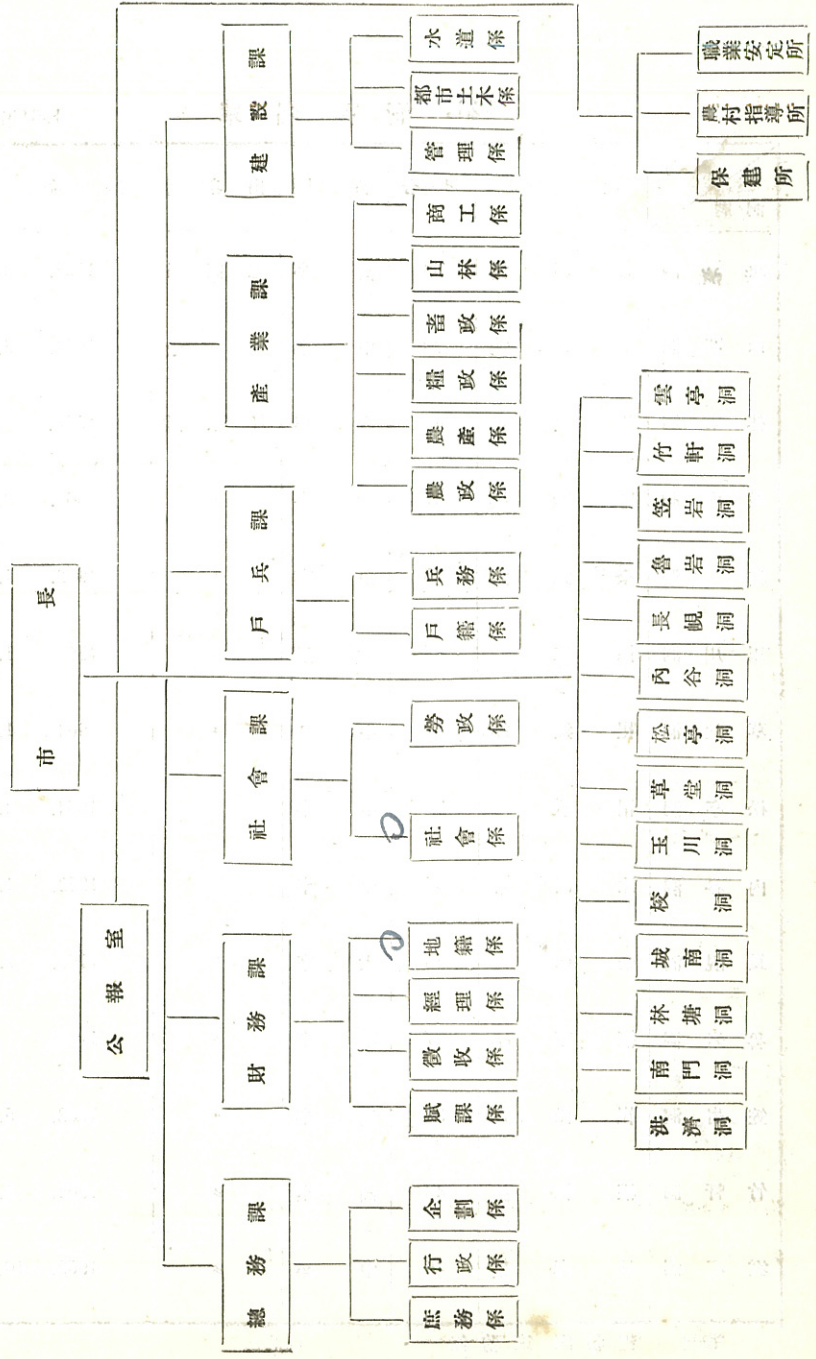
124. 市幹部名單

1964年末現在

區分 室課別	職名	姓名	年令	本籍地	備考
市長	行政書記官	金南亨	57	江原道	
總務課長	地方行政事務官	金昌鄉	44	〃	
財務課長	地方財經事務官	崔學洵	45	〃	
社會課長	地方行政事務官	朴溢東	42	〃	
戶兵課長	地方社會事務官	鄭然祥	34	〃	
產業課長	地方行政事務官	崔柄文	35	〃	
建設課長	地方土木技士	咸然國	45	〃	
公報室長	地方行政主事	朴元吉	41	〃	
保健所長		崔圭敦	29	서울	
農村指導所長	地方農村指導官補	李鍾箕	42	江原道	
職業安定所長	地方行政主事補	朴容縉	39	〃	

資料 總務課庶務係

125. 江陵市行政機構圖



126. 洞 長 名 單

1964年末現在

區分 洞 別	姓 名	年 令	學 歷	出 身 道	任 命 日 字
洪 濟 洞	咸 鍾 經	34	高 卒	江 原 道	1962. 1. 4
南 門 洞	尹 炳 揆	39	中 卒	江 原 道	1964. 3. 9
林 塘 洞	崔 揆 圭	48	大 卒	江 原 道	1964. 3. 11
城 南 洞	廉 燾 煥	37	大 卒	江 原 道	1964. 7. 22
校 洞	全 元 大	45	中 卒	江 原 道	1962. 1. 4
玉 川 洞	權 五 赫	32	大 退	江 原 道	1962. 1. 4
草 堂 洞	崔 鍾 翊	49	中 卒	江 原 道	1964. 1. 1
松 亭 洞	崔 燾 松	38	中 卒	江 原 道	1964. 4. 1
內 谷 洞	沈 萬 燮	37	中 卒	江 原 道	1962. 1. 4
長 峴 洞	金 南 圭	43	大 卒	江 原 道	1962. 7. 3
魯 岩 洞	權 寧 學	37	中 卒	江 原 道	1962. 1. 4
笠 岩 洞	崔 任 吉	33	高 卒	江 原 道	1962. 5. 25
竹 軒 洞	權 純 明	43	高 卒	江 原 道	1964. 4. 17
雲 亭 洞	朴 壽 東	45	中 卒	江 原 道	1962. 10. 13

127. 市職員學歷別統計表

1964年末現在

區 分	國民學校		中 學 校		高等學校		初級大學		大 學 校		其他	計
	中退	卒業	中退	卒業	中退	卒業	中退	卒業	中退	卒業		
國 家 公 務 員	3 級 甲											
	3 級 乙					1						1
	4 級 甲			1								1
	4 級 乙					1				1		2
	5 級 甲											
	5 級 乙											
小 計				1		2				1		4
地 方 公 務 員	3 級 甲											
	3 級 乙		1			3				2		6
	4 級 甲		7	3		9			1	1		21
	4 級 乙		2			4		1	1	2		10
	5 級 甲			1		3				2		6
	5 級 乙		1	3		10			2	5		21
	技 能		4									4
	雇 傭 員		3							1		4
小 計		18	7		29		1	4	13		72	
總 計		18	8		31		1	4	14		76	

資料 總務課 庶務係